

# 姫路市今在家モデルハウス Open HOUSE

「こだわりを詰め込んだ  
ちようどいい南欧の家」

## 平屋



オレンジの瓦とドーマ窓が映える南欧風デザイン

見学のご予約はコチラ▶



0120-05-1459



セルビーハウジングには営業担当がおりません。  
だからこそ、設計士が最初から建築後まで寄り添い、  
暮らし方や将来のメンテナンスまで見据えたご提案をしています。  
「こんな暮らしがしたい」  
その想いを、遠慮なくお聞かせください。  
あなたの理想に、設計士がまっすぐ向き合います。

最初のご相談から完成まで、じっくりとお話を重ねることで、  
言葉にならない想いまで一つひとつカタチにしていきます。  
当社の外観は、地中海の街角を思わせる南欧スタイル。  
青空に映える赤い焼き瓦の屋根、愛らしいドーマ窓、  
そして職人の手仕事が伝わるコテ塗りの外壁。  
玄関まわりや基礎には、深みのある窯変調のレンガタイルをあしらひ、  
どこから見ても心が弾む、絵本の世界のような佇まいに仕上がりました。  
その美しいデザインの内側には、2×4工法による高い耐震性と、  
高気密・高断熱の快適性能、さらに太陽光発電による省エネ性を備えています。

姫路市今在家  
モデルハウス

〒672-8079  
姫路市飾磨区  
今在家1448-1



「らしさ」に寄り添う。

株式会社セルビーハウジング



0120-05-1459

Web



LINE



Instagram



# 姫路市今在家モデルハウス *Open*HOUSE

## モデルハウス 完成見学会



こだわりの洗面台!  
洗濯機上部にはアイアンの物干しポール

小上がりの畳ダイニング  
畳の下は収納ボックス



ドーマのある  
吹抜け空間



### セルビー不動産

新築ご希望で土地探しからの方もお気軽にお問い合わせください。  
良い土地があれば直接地主さんに売買交渉も行います。住宅と合わせて資金計画からプロデュースいたします。  
建て替えをご検討の方は工事中の「仮住まい」の事も対応可能です。

### セルビーハウジングが建てるお家の標準仕様は

# 2 × 4

Two by Four

## 世界が認める ツーバイフォー住宅

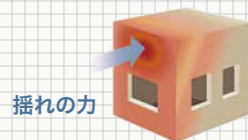


### 頑強な「六面体構造」が基本

ツーバイフォー工法(イラスト①)の建物は、強度の高い「床版」・「壁版」を組んでできる頑強な「六面体構造(箱構造)」。

柱や梁・筋かいの線で支える軸組工法(イラスト②)と違い、面(パネル)で建物を支え、地震などの外力を建物全体で分散させるため耐震性に優れています。また、気密性が高いことなどで優れた耐火性、省エネルギー性、遮音性を発揮。そして湿気対策などにより耐久性も高くなっています。

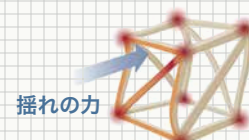
#### ① ツーバイフォー工法



揺れのか

地震などの大きな外力に対し、ツーバイフォー住宅は「箱型」で力を分散して受け止め、変形に強く優れた耐震性を発揮します。

#### ② 軸組工法



揺れのか

#### ◆耐震 (過去の地震で全壊はゼロ)

ツーバイフォー工法の高い耐震性により、阪神・淡路大震災、東日本大震災、熊本地震など震度6や7の大きな揺れで壊滅的な状況に陥った被災地でも、ツーバイフォー住宅の全壊はゼロ、97%以上は「軽微な損傷」または「被害なし」というデータが発表されています。

#### ◆省エネルギー (環境と人にやさしい)

セルビーハウジングのツーバイフォー工法は、当社標準仕様で建築することで、高い気密・断熱性を発揮。それに伴い、隙間風の殆ど無い空間となり、広い空間設計になっても冷暖房の効率が良く優れた省エネルギー性を実現しています。

見学会場から設計士が対応いたします。

### Designers' 4 デザイナーズフォー

ひとり一人が良きアドバイザーであり、  
住まい創りのパートナーです。



YOSHINOBU UENAKA

上中 祥暢

一級建築士  
宅地建物取引士



KUNIO YAMAGUCHI

山口 国生

一級建築士  
福祉住環境コーディネーター二級



YUKAKO ONOI

尾ノ井 有佳子

一級建築士  
インテリアコーディネーター



YUKO OKI

沖 祐子

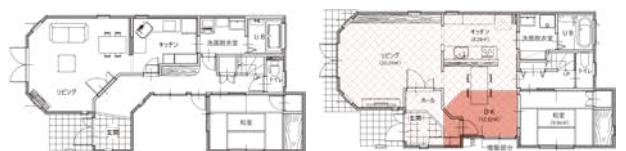
一級建築士  
インテリアコーディネーター

私たちセルビーハウジングには営業専任の担当者はいません。4人の設計士自らがプラン設計・資金計画・お見積り・さらには完成後のアフターフォローまでのすべてを担当し、マンツーマンで日々お客様と接することで、「買う」ではなく一緒に「創る」住まい創りを実現します。それぞれの設計士の持つ多くの「引き出し」を活かし、お客様のご要望に合わせた幅広いスタイルの住まいをご提案。私たちは「会社とお客様」という関係だけではなく、人と人との繋がりを大切に、一人の人間として、また、住まい創りの良きパートナーとして信頼を重ねていけたら、こんなに嬉しいことはありません。

### リフォーム

設計集団だからできる、間取り変更を伴うリフォームも得意です。  
キッチンからずっと洗面所に行けたら楽なのに  
リビングの一部を開放感のある吹き抜けにできないか?  
一部壁を取っ払って隣の部屋と行き来したい。  
現在住まわれているお家で、リフォームにより悩み解消しませんか。

孤立したキッチンを家族の真ん中に 【リフォーム内容】 増築・LDK・1階暮らし



Before



After